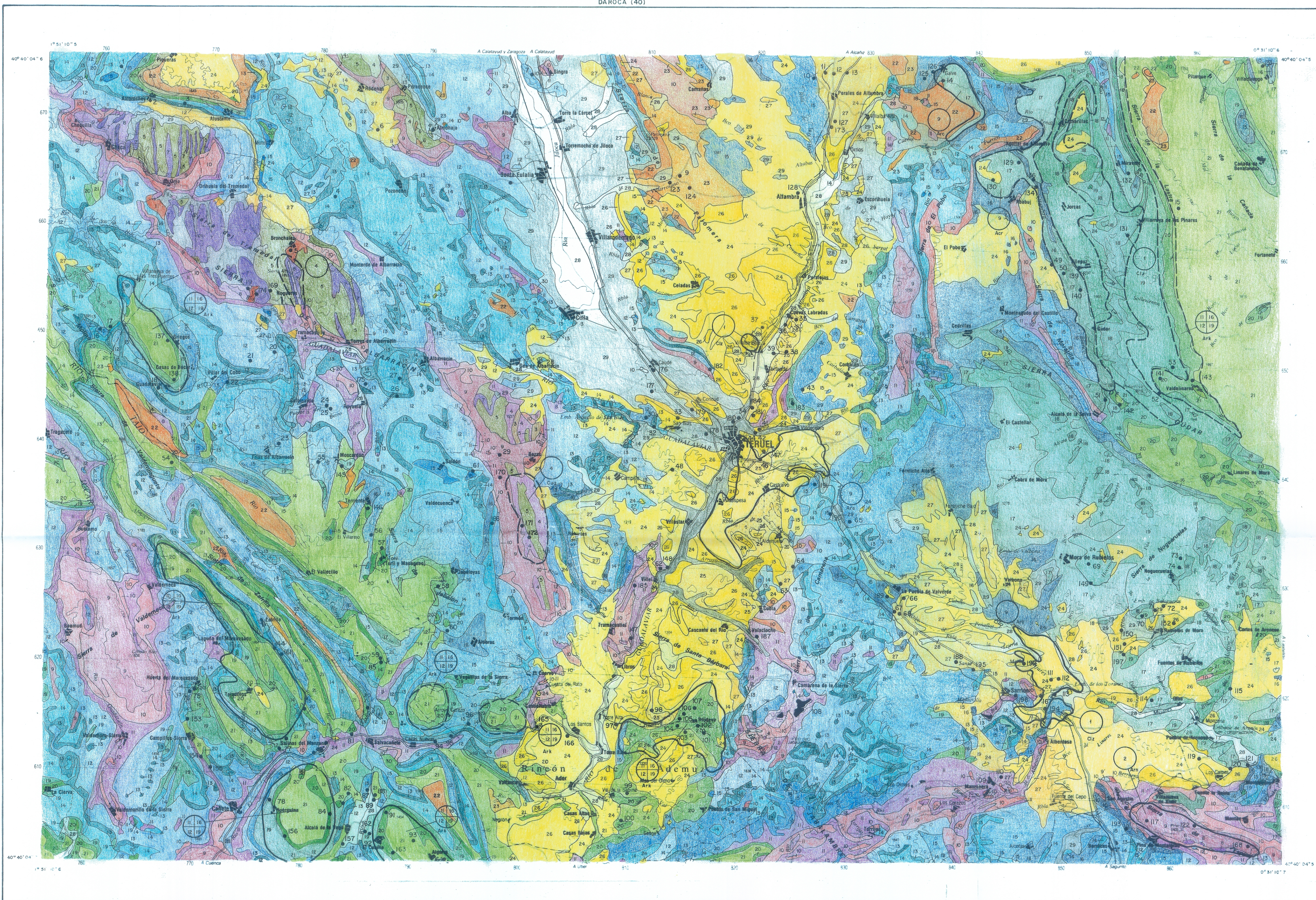


LEYENDA

CUATERNARIO		28	29	29 Coluviones y Glacis. Brechas y limos.
TERCIARIO	NEOGENO	PLIOCENO		28 Aluviones y Terrazos. Grovas arenas y limos.
		MIOCENO		27 Conglomerados, arenas y lutitas.
	PALEOGENO	OLIGOCENO		26 Calizas, margos y arcillas.
		EOCENO		25 Yesos y margos.
CRETACICO	SUPERIOR	PALEOCENO		24 Conglomerados, areniscas y lutitas.
		23 Calizas, margos y arcillas		
	INFERIOR	22 Conglomerados, areniscas y arcillas		
		21 Dolomias, margos, calizas y arcillas.		
	MAYOR	EN F.U.	20 Areniscas, arenas coaliniferas y arcillas (Facies Utrillas)	
		EN	19 Calizas, arcillas y areniscas.	
		F.W.	18 Calizas con Rudistas.	
		F.P.	17 Arcillas y areniscas (Facies Weald)	
	JURASICO	MAYOR	16 Areniscas, arcillas y calizas (Facies Purbeck)	
			15 Margos, calizas y arcillas.	
INFERIOR		14 Cclizas y calizas con silix.		
		13 Margos y margocalizas.		
TRIASICO	MAYOR	12 Brechas calizas y calizas dolomitic.		
		11 Arcillas y yesos.		
	INFERIOR	10 Dolomias.		
		9 Conglomerados, areniscas y lutitas.		
PERMIANO	8 Cuarcitos y pizarros.			
	7 Cuarcitos.			
ORDOVICICO	MAYOR	6 Calizas.		
		5 Pizarros y cuarcitos.		
	INFERIOR	4 Cuarcitos.		
		3 Cuarcitos y pizarros.		
2 Oñitas.				
1 Docitas, andesitos y tobas riolitic.				

CUENCA - GUADALAJARA (46)



BASE TOPOGRAFICA: INSTITUTO GEOGRAFICO NACIONAL

LLIRIA (5)

ESCALA 1:200.000



Proyeccion U.T.M. Elipsoide internacional
Cuadrículas Lambert y U.T.M.
Los altitudes se refieren al nivel medio del Mediterraneo en Alicante
Ecuilibracion de las curvas de nivel 100 metros

NORMAS DE EDICION I.T.G.E.: 1991

F. Alfonso de Molina.
J. Boquera Fillol.
F. Berlanga Arjona

DIRECCION Y SUPERVISION DEL PROYECTO
Sección de Rocas y Minerales Industriales. Dirección de Recursos Minerales.

SIMBOLOGIA

SUSTANCIA	CLAVE	SUSTANCIA	CLAVE	SUSTANCIA	CLAVE
Arcilla comun	Arc	Barrita	Bar	Marga	Mar
Arena	Are	Caliza	Clz	Oñita	Oñi
Arena coalinifera	Ark	Cuarcita	Cua	Rio	Rio
Arena silicea	Ars	Grava	Grv	Rocas Bituminosas	Bit
Arenisca	Arn	Halita	Hal	Lignito	Lig
Azfre	Azu	Yeso	Yes	Yes	Yes
Andesito	An				

SIGNOS CONVENCIONALES

190 Número de explotación e indicio		Litolito o mineralito comprobado	
USOS		Litolito o mineralito posible	
Clz - SUSTANCIA			

USO	Nº	USO	Nº
Rocas ornamentales	1	Vidrios	12
Piedras de construcción	2	Pigmentos	13
Aridos naturales	3	Químico	14
Aridos de machoqueo	4	Abrasivos	15
Aridos ligeros	5	Cargas, absorbentes, filtros	16
Cementos	6	Agricultura (fertilizantes)	17
Coles	7	Fundentes	18
Yesos	8	Arenas de moldeo	19
Cerámico estructural	9	Aislantes	20
Refractarios	10	Decorativos	21
Lozas y porcelanos	11	Otros	22

REFERENCIA MAPA MILITAR E. 1:50.000			
25-21	26-21	27-21	28-21
25-22	26-22	27-22	28-22
25-23	26-23	27-23	28-23
25-24	26-24	27-24	28-24
REFERENCIA MAPA NACIONAL E. 1:50.000			
540	541	542	543
565	566	567	568
588	589	590	591
611	612	613	614

COORDENADAS	
Geográficas	40°00'4,6
U.T.M.	
Lambert	810

